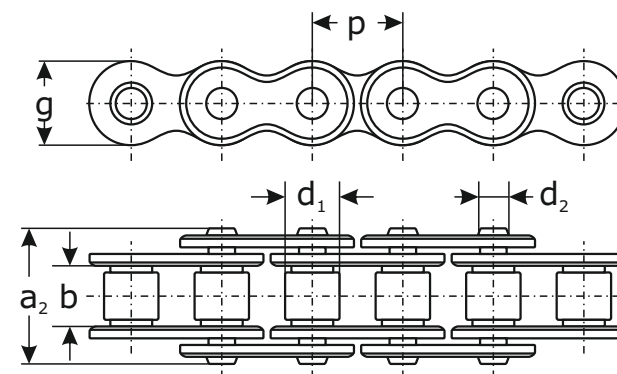


## ЦЕПИ РОЛИКОВЫЕ ОДНОРЯДНЫЕ

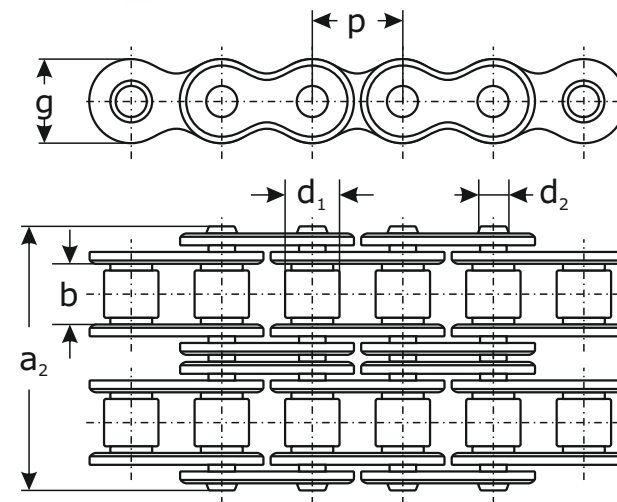
	НОМЕРА ДЛЯ ЗАКАЗА	ШАГ ЦЕПИ $p$ , мм	ШИРИНА РОЛИКА $b$ , мм	ДИАМЕТР ШТИФТА $d_2$ , мм	ДИАМЕТР РОЛИКА $d_1$ , мм	ШИРИНА ЦЕПИ $a_2$ , мм	ВЫСОТА ЦЕПИ $g$ , мм
ЕВРОПЕЙСКИЙ СТАНДАРТ ISO	<b>04-1</b>	6,000	2,80	1,85	4,00	7,40	5,00
	<b>05B-1</b>	8,000	3,00	2,31	5,00	8,60	7,11
	<b>06B-1</b>	9,525	5,72	3,28	6,35	13,50	8,26
	<b>08B-1</b>	12,700	7,75	4,45	8,51	17,00	11,81
	<b>10B-1</b>	15,875	9,65	5,08	10,16	19,60	14,73
	<b>12B-1</b>	19,050	11,68	5,72	12,07	22,70	16,13
	<b>16B-1</b>	25,400	17,02	8,28	15,88	36,10	21,08
	<b>20B-1</b>	31,750	19,56	10,19	19,05	43,20	26,42
	<b>24B-1</b>	38,100	25,40	14,63	25,40	53,40	33,40
	<b>28B-1</b>	44,450	30,99	15,90	27,94	65,10	37,08
<b>32B-1</b>	50,800	30,99	17,81	29,21	67,40	42,29	
АМЕРИКАНСКИЙ СТАНДАРТ ANSI	<b>35-1</b>	9,525	4,77	3,58	5,08	13,20	9,05
	<b>40-1</b>	12,700	7,95	3,96	7,92	17,80	12,07
	<b>50-1</b>	15,875	9,53	5,08	10,16	21,80	15,09
	<b>60-1</b>	19,050	12,70	5,94	11,91	26,90	18,08
	<b>80-1</b>	25,400	15,88	7,92	15,88	33,50	24,13
	<b>100-1</b>	31,750	19,05	9,53	19,05	41,10	30,18
	<b>120-1</b>	38,100	25,40	11,10	22,23	50,80	36,20
	<b>140-1</b>	44,450	25,40	12,70	25,40	54,90	42,24
	<b>160-1</b>	50,800	31,75	14,27	28,58	65,50	48,26



Производство цепей перенесено в Китай с 1986 года, гарантированно высокое качество под контролем специализированного персонала Chiaravalli

## ЦЕПИ РОЛИКОВЫЕ ДВУХРЯДНЫЕ

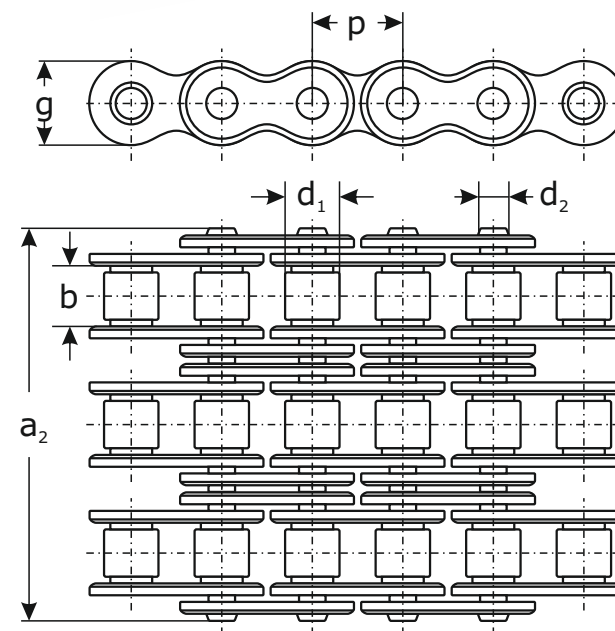
	НОМЕРА ДЛЯ ЗАКАЗА	ШАГ ЦЕПИ $p$ , мм	ШИРИНА РОЛИКА $b$ , мм	ДИАМЕТР ШТИФТА $d_2$ , мм	ДИАМЕТР РОЛИКА $d_1$ , мм	ШИРИНА ЦЕПИ $a_2$ , мм	ВЫСОТА ЦЕПИ $g$ , мм
ЕВРОПЕЙСКИЙ СТАНДАРТ ISO	<b>06B-2</b>	9,525	5,72	3,28	6,35	23,80	8,26
	<b>08B-2</b>	12,700	7,75	4,45	8,51	31,00	11,81
	<b>10B-2</b>	15,875	9,65	5,08	10,16	36,20	14,73
	<b>12B-2</b>	19,050	11,68	5,72	12,07	42,20	16,13
	<b>16B-2</b>	25,400	17,02	8,28	15,88	68,00	21,08
	<b>20B-2</b>	31,750	19,56	10,19	19,05	79,70	26,42
	<b>24B-2</b>	38,100	25,40	14,63	25,40	101,80	33,40
	<b>28B-2</b>	44,450	30,99	15,90	27,94	124,70	37,08
	<b>32B-2</b>	50,800	30,99	17,81	29,21	126,00	42,29
АМЕРИКАНСКИЙ СТАНДАРТ ANSI	<b>35-2</b>	9,525	4,77	3,58	5,08	21,60	9,05
	<b>40-2</b>	12,700	7,95	3,96	7,92	32,30	12,07
	<b>50-2</b>	15,875	9,53	5,08	10,16	39,90	15,09
	<b>60-2</b>	19,050	12,70	5,94	11,91	49,80	18,08
	<b>80-2</b>	25,400	15,88	7,92	15,88	62,70	24,13
	<b>100-2</b>	31,750	19,05	9,53	19,05	77,00	30,18
	<b>120-2</b>	38,100	25,40	11,10	22,23	96,30	36,20
	<b>140-2</b>	44,450	25,40	12,70	25,40	103,60	42,24
	<b>160-2</b>	50,800	31,75	14,27	28,58	124,20	48,26



Производство цепей перенесено в Китай с 1986 года, гарантированно высокое качество под контролем специализированного персонала Chiaravalli

## ЦЕПИ РОЛИКОВЫЕ ТРЕХРЯДНЫЕ

	НОМЕРА ДЛЯ ЗАКАЗА	ШАГ ЦЕПИ $p$ , мм	ШИРИНА РОЛИКА $b$ , мм	ДИАМЕТР ШТИФТА $d_2$ , мм	ДИАМЕТР РОЛИКА $d_1$ , мм	ШИРИНА ЦЕПИ $a_2$ , мм	ВЫСОТА ЦЕПИ $g$ , мм
ЕВРОПЕЙСКИЙ СТАНДАРТ ISO	<b>06B-3</b>	9,525	5,72	3,28	6,35	34,00	8,26
	<b>08B-3</b>	12,700	7,75	4,45	8,51	44,90	11,81
	<b>10B-3</b>	15,875	9,65	5,08	10,16	52,80	14,73
	<b>12B-3</b>	19,050	11,68	5,72	12,07	61,70	16,13
	<b>16B-3</b>	25,400	17,02	8,28	15,88	99,90	21,08
	<b>20B-3</b>	31,750	19,56	10,19	19,05	116,10	26,42
	<b>24B-3</b>	38,100	25,40	14,63	25,40	150,20	33,40
	<b>28B-3</b>	44,450	30,99	15,90	27,94	184,30	37,08
	<b>32B-3</b>	50,800	30,99	17,81	29,21	184,50	42,29
АМЕРИКАНСКИЙ СТАНДАРТ ANSI	<b>35-3</b>	9,525	4,77	3,58	5,08	31,80	9,05
	<b>40-3</b>	12,700	7,95	3,96	7,92	46,70	12,07
	<b>50-3</b>	15,875	9,53	5,08	10,16	57,90	15,09
	<b>60-3</b>	19,050	12,70	5,94	11,91	72,60	18,08
	<b>80-3</b>	25,400	15,88	7,92	15,88	91,70	24,13
	<b>100-3</b>	31,750	19,05	9,53	19,05	113,00	30,18
	<b>120-3</b>	38,100	25,40	11,10	22,23	141,70	36,20
	<b>140-3</b>	44,450	25,40	12,70	25,40	152,40	42,24
	<b>160-3</b>	50,800	31,75	14,27	28,58	182,90	48,26



Производство цепей перенесено в Китай с 1986 года, гарантированно высокое качество под контролем специализированного персонала Chiaravalli

## ЦЕПИ • ВАРИАНТЫ ИСПОЛНЕНИЯ

ОБОЗНАЧЕНИЕ	РАСШИФРОВКА
...OL	ЗВЕНО ЦЕПИ ПЕРЕХОДНОЕ
...CL	ЗАМОК ЦЕПИ
...RCX...	ЦЕПЬ РОЛИКОВАЯ УСИЛЕННАЯ ISO
...H...	ЦЕПЬ РОЛИКОВАЯ УСИЛЕННАЯ ANSI
...SS...	ЦЕПЬ РОЛИКОВАЯ ИЗ НЕРЖАВЕЮЩЕЙ СТАЛИ
	ЦЕПЬ ТРАНСПОРТЕРНАЯ
...BHP...	ЦЕПЬ РОЛИКОВАЯ С ПОЛОЙ ВТУЛКОЙ
	ЦЕПЬ РОЛИКОВАЯ С ПРЯМЫМИ ПЛАСТИНАМИ

## ЦЕПИ • СОПУТСТВУЮЩИЙ ТОВАР

...	НАПРАВЛЯЮЩИЕ СКОЛЬЖЕНИЯ ЦЕПЕЙ
...	ЗВЕЗДОЧКИ ДЛЯ ЦЕПЕЙ
...	НАТЯЖНЫЕ УСТРОЙСТВА ДЛЯ ЦЕПЕЙ

## ЗАКАЖИТЕ ОСНОВНОЙ КАТАЛОГ\*

\*Для получения пришлите реквизиты Вашей организации на электронную почту [zakaz@kbs.market](mailto:zakaz@kbs.market)

Не нашли нужного Вам размера?  
 Нужна дополнительная информация?  
 Затрудняетесь в выборе?

● Используйте основной каталог «Chiaravalli»  
 Вышлем бесплатно по Вашему запросу  
 Поможем с подбором нужной вам цепи





### КАТАЛОГ С РАЗМЕРАМИ

ЦЕПИ • ЗВЕЗДОЧКИ • ШКИВЫ • МУФТЫ





KBS.MARKET

Производство цепей перенесено в Китай с 1986 года, гарантированно высокое качество под контролем специализированного персонала Chiaravalli