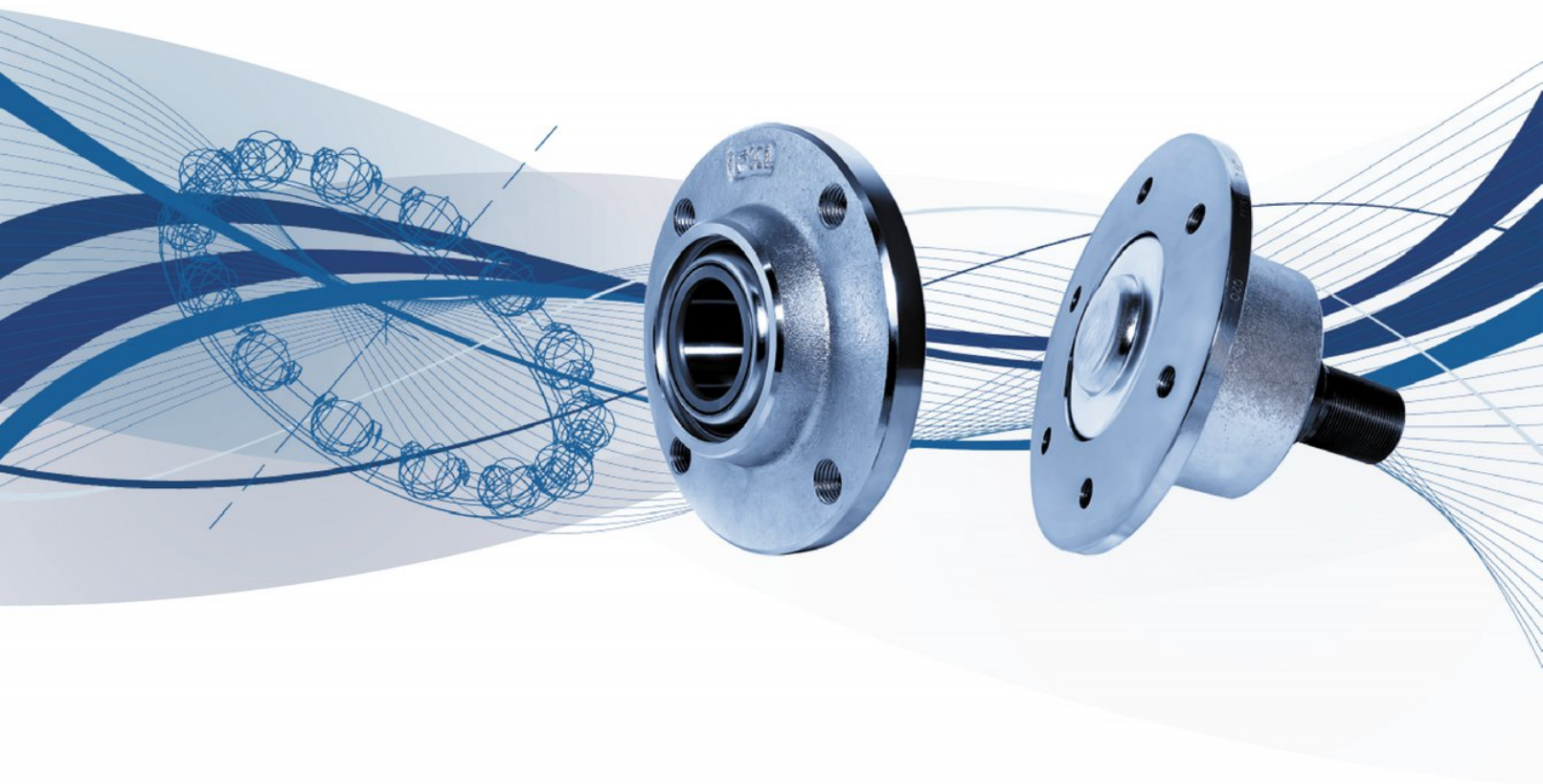


2021



FKLO[®]
MADE IN SERBIA

Завод подшипников и
карданных валов



Каталог продукции

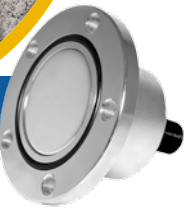
AGRO POINT ступицы



AGRO POINT
IL10



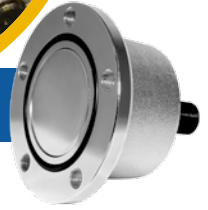
AGRO POINT
IL40



AGRO POINT
IL20



AGRO POINT
IL50



AGRO POINT
IL30



AGRO POINT
IL60



AGRO POINT СТУПИЦЫ

Комплексные решения для современной сельхозтехники

Требованием сегодняшнего сельскохозяйственного рынка является постоянное повышение производительности с одновременным соблюдением мер по охране окружающей среды.

Сельскохозяйственная техника должна удовлетворять очень жесткие требования сельхозпроизводителей: более продолжительная эксплуатация на более высоких скоростях в более тяжелых условиях с минимальным количеством остановок.

Для соответствия современным тенденциям развития сельскохозяйственной техники компания FKL разработала производственную серию AGRO POINT. В сочетании с дисками данная ступица предназначена для работы в различных типах сельскохозяйственной техники.

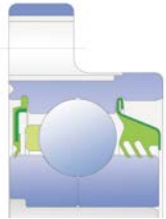


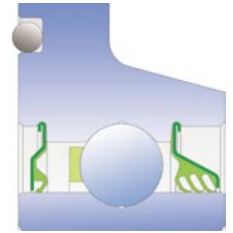
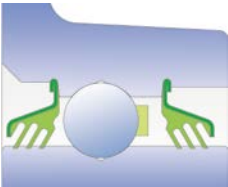
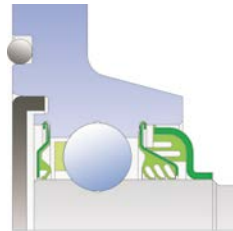
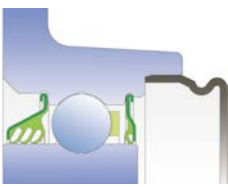
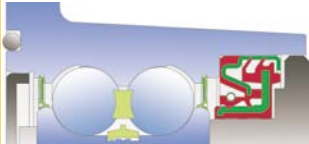
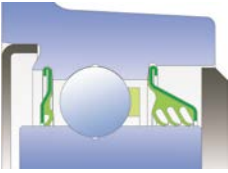
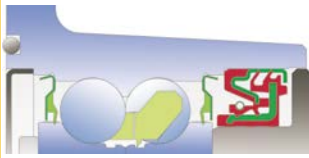
Нашей целью является предложение полного модельного ряда современных ступиц, являющихся готовыми решениями для любой сельскохозяйственной техники.

Каждая модель подшипника имеет определенную грузоподъемность и основные размеры, но установочные размеры могут быть выполнены в соответствии с требованиями заказчика.

Так как самым важным фактором для сельхозпроизводителей является время, производственная серия AGRO POINT является оптимальным комплексным решением, которое не требует технического обслуживания или ремонта и не представляет сложности при замене после окончания срока службы.

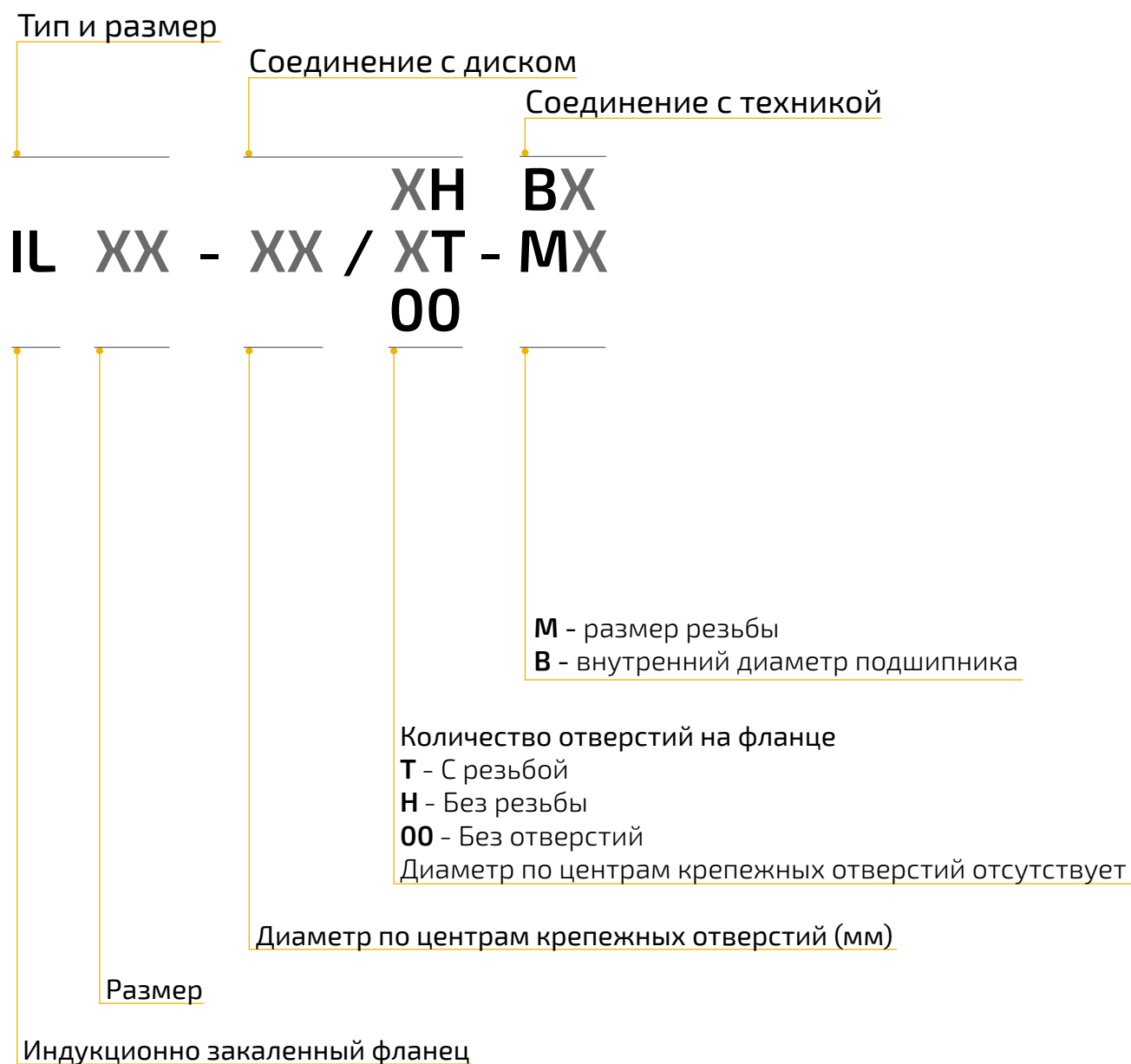
Серия FKL AGRO POINT помогает уменьшить расход смазки, а оригинальная конструкция уплотнения уменьшает возможное проникновение загрязняющих частиц.

Виды уплотнений

Сторона фланца/ Открытая сторона	Поперечное сечение	Сторона фланца/ Открытая сторона	Поперечное сечение
<p>Уплотнение RS / Трехкромочное уплотнение</p> <p><i>Применение:</i> Сеялка</p>		<p>Стальная шайба + уплотнение S/ Трехкромочное уплотнение</p> <p><i>Применение:</i> Сеялка, плуг</p>	
<p>Уплотнение S/ Двойное трехкромочное уплотнение + Стальная шайба</p> <p><i>Применение:</i> Сеялка</p>		<p>Уплотнительное кольцо +уплотнение S/ Трехкромочное уплотнение</p> <p><i>Применение:</i> Сеялка, плуг</p>	
<p>Трехкромочное уплотнение/ Трехкромочное уплотнение</p> <p><i>Применение:</i> Сеялка, плуг</p>		<p>Уплотнительное кольцо + стальная шайба + уплотнение S/ Двойное трехкромочное уплотнение + Усиленная стальная шайба</p> <p><i>Применение:</i> Сеялка, плуг</p>	
<p>Трехкромочное уплотнение/ Трехкромочное уплотнение + защитная стальная крышка</p> <p><i>Применение:</i> Сеялка</p>		<p>Уплотнительное кольцо + стальная шайба + уплотнение RS/ Уплотнение RS + кассетное уплотнение + крышка</p> <p><i>Применение:</i> Дисконная борона</p>	
<p>Усиленная стальная шайба+уплотнение S/ Трехкромочное уплотнение + крышка</p> <p><i>Применение:</i> Сеялка</p>		<p>Уплотнительное кольцо + стальная шайба + однокромочное уплотнение/ Однокромочное уплотнение + кассетное уплотнение + крышка</p> <p><i>Применение:</i> Дисконная борона</p>	

Наши инженеры могут рекомендовать и разработать специальную конструкцию уплотнения с целью обеспечения лучших решений для специального применения и обычных условий эксплуатации.

Система обозначений AGRO POINT



AGRO POINT IL10

СТУПИЦА ДЛЯ АГРЕССИВНЫХ УСЛОВИЙ ЭКСПЛУАТАЦИИ

ОПИСАНИЕ ИЗДЕЛИЯ

AGRO POINT IL10 является ступицей с усовершенствованной конструкцией для производителей сеялок.

Оптимизированная конструкция на основе шарикового подшипника с контактом в четырех точках, оцинкованного кованого фланца и разделенного внутреннего кольца обеспечивает более надежную эксплуатацию сеялок в условиях высоких скоростей и увеличенных нагрузок.

ПРЕИМУЩЕСТВА

Повышенная надежность изделия

- Внутреннее кольцо состоит из двух частей, где одна часть является осью подшипника, на которую посажена с натягом вторая.
- Данное конструктивное решение является более надежным по сравнению с предлагаемым на рынке вариантом фиксации тонких колец при помощи металлического кольца.
- Возможность установки между двумя дисками с внутренней стороны.
- Повышенная грузоподъемность продлевает срок службы изделия.
- Благодаря интегрированным осям отсутствует необходимость их приобретения/изготовления и монтажа, что способствует упрощению процесса сборки и экономии времени.
- Высокий уровень надежности ступицы обеспечивается за счет усиленной внутренней конструкции.



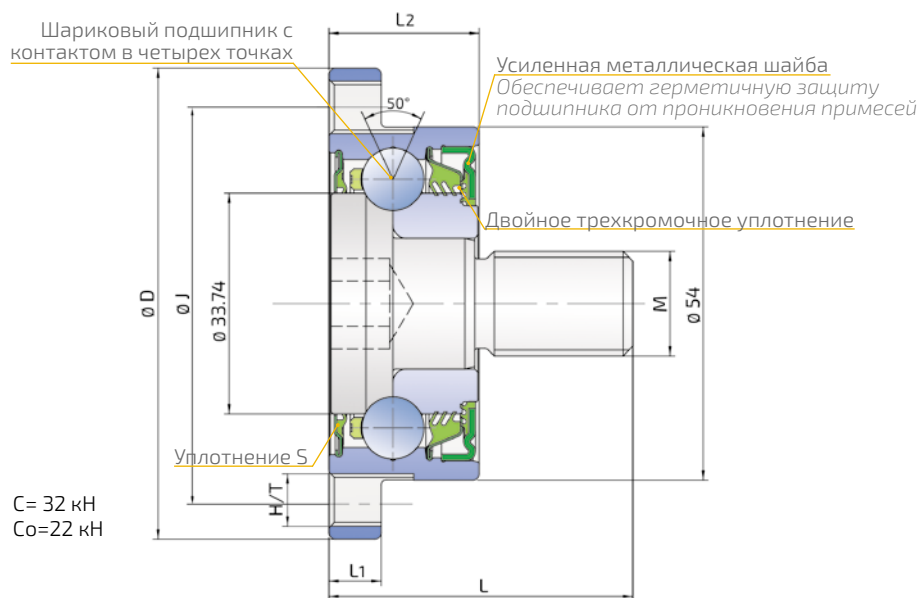
ЛУЧШИЕ ВОЗМОЖНОСТИ ДЛЯ ЭКОНОМИИ

- Сокращение расходов на сборку и эксплуатацию благодаря простоте монтажа и замены.
- Максимизация прибыли потребителя за счет использования ступицы высокого качества по оптимальной цене.



AGRO POINT IL10

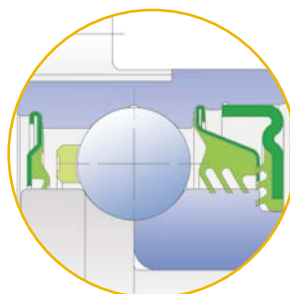
СТУПИЦА ДЛЯ АГРЕССИВНЫХ УСЛОВИЙ ЭКСПЛУАТАЦИИ



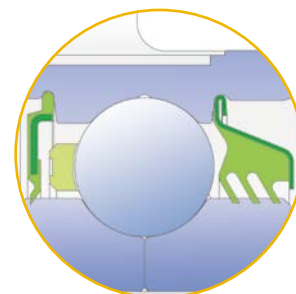
IL10	J	D	H/T	M	L	L ₁	L ₂	кг
IL10-60/6T-M16 RH	60	72	6xM8x1	M16x1.5 правая	46.5	8	23	0.41
IL10-60/6T-M16 LH	60	72	6xM8x1	M16x1.5 левая	44.5	8	23	0.41

ДОПОЛНИТЕЛЬНЫЕ ОПЦИИ

- Различное количество отверстий;
- Различное расстояние между отверстиями;
- Различные оси;
- Отверстия для крепления могут быть с резьбой или без;
- Иные схожие модификации.



Уплотнение S/
двойное трехкромочное
уплотнение



Уплотнение RS/
трехкромочное уплотнение

ИНСТРУКЦИИ ПО МОНТАЖУ

- Винт M8x1 с шестигранной головкой класса 8 с винтовой спиральной шайбой;
- Диаметр диска: до 400 мм;
- Необходимые инструменты:
- динамометрический ключ;
- шестигранная головка: размер 24 (M16).
Момент затяжки 130 Нм.



AGRO POINT IL20

СТУПИЦА ДЛЯ ПОСЕВНОЙ ТЕХНИКИ

ОПИСАНИЕ ИЗДЕЛИЯ

Agro Point IL20 является ступицей с усовершенствованной конструкцией подшипника для производителей сеялок. Оптимизированная конструкция на основе шарикового подшипника с контактом в четырех точках с фланцем обеспечивает более надежную эксплуатацию сеялок в условиях высоких скоростей и увеличенных нагрузок.

ПРЕИМУЩЕСТВА

Повышенная надежность изделия

- Кованый фланец увеличивает жесткость подшипника и предотвращает его деформацию в процессе монтажа и эксплуатации.
- Более продолжительный срок службы благодаря надежной системе уплотнений и увеличенная на 12% грузоподъемность по сравнению с предшествующим стандартным вариантом с двухрядным радиально-упорным шариковым подшипником в стальном корпусе.
- Отсутствие необходимости повторного смазывания увеличивает срок службы и минимизирует расходы на эксплуатацию.
- Оцинкованная поверхность фланца, эффективная антикоррозионная защита.
- Герметичная стальная крышка препятствует проникновению пыли и влаги.



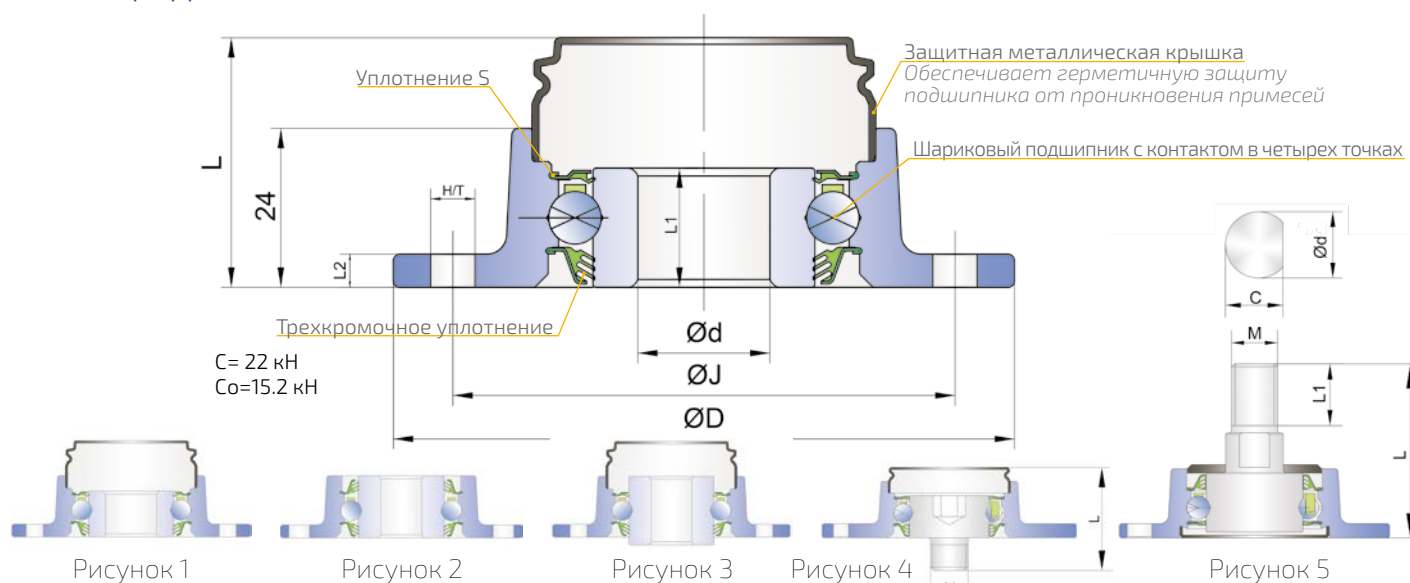
ЛУЧШИЕ ВОЗМОЖНОСТИ ДЛЯ ЭКОНОМИИ

- Сокращение расходов на сборку и эксплуатацию благодаря простоте монтажа и замены.
- Максимизация прибыли потребителя за счет использования ступицы высокого качества по оптимальной цене.



AGRO POINT IL20

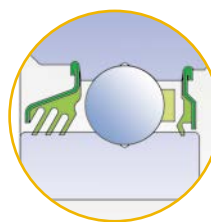
СТУПИЦА ДЛЯ ПОСЕВНОЙ ТЕХНИКИ



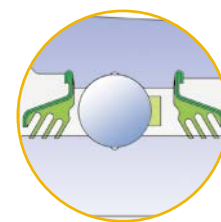
IL20	J	D	H/T	d	M	C	L	L ₁	L ₂	кг	Рисунок
IL20-70/6T-B12	70	80	6xM6	12.2	-	-	32.5	25.5	5	0.59	3
IL20-73/6H-B16	73.5	94	6x6.5	16	-	-	37.7	27	5	0.6	3
IL20-75/5H-M16-R	75	94	5x6.5	-	M16	-	44	14	5	0.53	4
IL20-75/5H-M16-L	75	94	5x6.5	-	M16-левая	-	44	14	5	0.53	4
IL20-75/6H-B16	75	94	6x6.5	16	-	-	37.7	18	5	0.5	1
IL20-75/6H-B17	75	94	6x6.5	17	-	-	37.7	18	5	0.5	1
IL20-75/6H-B17+GK	75	94	6x6.5	17	-	-	37.7	18	5	0.75	1
IL20-75/6H-B20	75	94	6x6.5	20	-	-	37.7	18	5	0.5	1
IL20-79/6H-B16	79.4	94	6x8.1	16	-	-	24	24	5	0.5	2
IL20-80/5H-M16	80	94	5x8.5	20	M16	18.5	60.5	21.5	5	0.59	5
IL20-80/6H-M16	80	94	6x8.5	20	M16	18.5	60.5	21.5	5	0.59	5
IL20-80/6T-M16x2	80	94	6xM8x1.25	20	M16x2	18.5	71.6	21.2	5	0.74	5
IL20-82/5T-B16	82	108	5xM8	16.2	-	-	24	24	6	0.64	2
IL20-92/5H-M16-R	92	108	5x6.5	-	M16	-	44	14	6	0.67	4
IL20-92/5H-M16-L	92	108	5x6.5	-	M16-левая	-	44	14	6	0.67	4

ДОПОЛНИТЕЛЬНЫЕ ПАРАМЕТРЫ

- Трехкромочное уплотнение с обеих сторон.
- Варианты исполнения данного узла: применение конструкции радиально-упорного шарикового подшипника с различными диаметрами расположения крепежных отверстий.



трехкромочное уплотнение/
уплотнение S



трехкромочное уплотнение/
трехкромочное
уплотнение S

ИНСТРУКЦИИ ПО МОНТАЖУ

- Монтаж фланца к диску с помощью заклепок 6 мм или 1/4".
- Самостопорящиеся шестигранные гайки класса 8 с винтовой спиральной шайбой.
- Диаметр диска: до 400 мм.

Необходимые инструменты:

- динамометрический ключ
- шестигранная головка: размер 24 (M16), момент затяжки 130 Нм
- шестигранная головка: размер 30 (M20), момент затяжки 200 Нм



AGRO POINT IL30

СТУПИЦА ДЛЯ АГРЕССИВНЫХ УСЛОВИЙ ЭКСПЛУАТАЦИИ

ОПИСАНИЕ ИЗДЕЛИЯ

Agro Point IL30, являющаяся усовершенствованным вариантом IL20, разработана для сеялок и ротационных борон-мотыг, работающих в тяжелых условиях эксплуатации.

В связи с особыми рабочими условиями (высокие нагрузки и неблагоприятные посевные условия) рекомендуется для использования при технологии **БЕСПАХОТНОГО ЗЕМЛЕДЕЛИЯ** (также называемой **НУЛЕВОЙ ОБРАБОТКОЙ ПОЧВЫ** или **ПРЯМЫМ ПОСЕВОМ**).

Применение IL30 при нулевой обработке почвы обеспечивает способ выращивания урожая без распахивания почвы с помощью культивации.

Оптимизированная конструкция на основе радиально-упорного шарикового подшипника с четырехточечным контактом обеспечивает надежную эксплуатацию сеялок в условиях высоких скоростей и увеличенных нагрузок.

ПРЕИМУЩЕСТВА

Повышенная надежность изделия

- Более продолжительный срок службы подшипника благодаря надежной системе уплотнений, а также увеличенная на 30% грузоподъемность по сравнению с IL20.
- Отсутствие необходимости повторного смазывания увеличивает срок службы и уменьшает расходы на эксплуатацию.
- Оцинкованная поверхность фланца, эффективная антикоррозионная защита



ЛУЧШИЕ ВОЗМОЖНОСТИ ДЛЯ ЭКОНОМИИ

- Сокращение расходов на сборку и эксплуатацию благодаря простоте монтажа и замены.
- Максимизация прибыли потребителя за счет использования ступицы высокого качества по оптимальной цене



AGRO POINT IL30

СТУПИЦА ДЛЯ АГРЕССИВНЫХ УСЛОВИЙ ЭКСПЛУАТАЦИИ

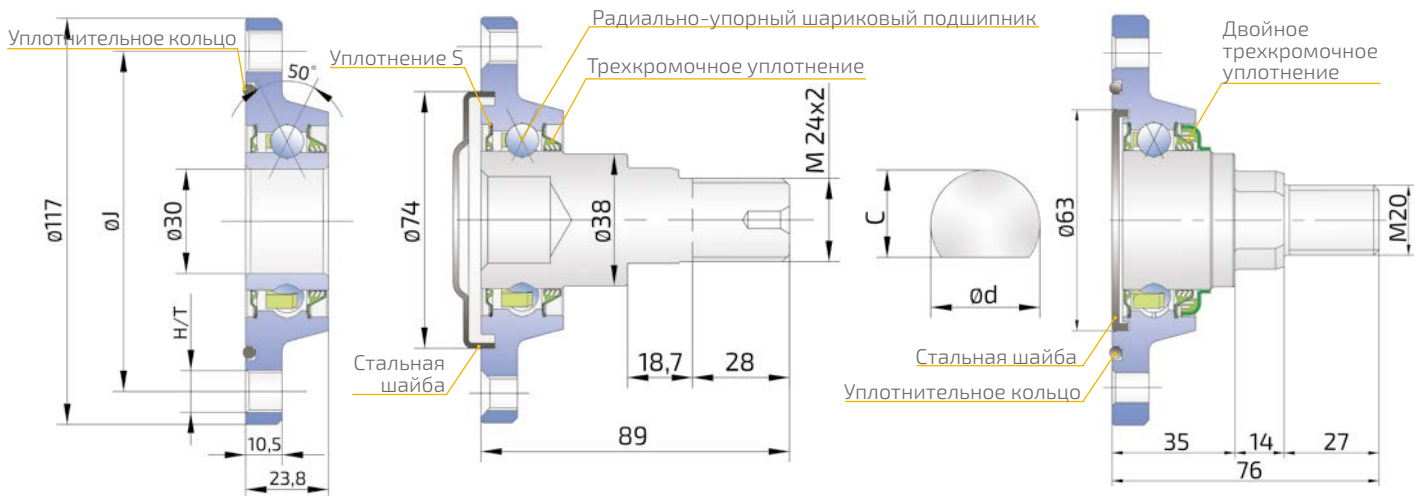


Рисунок 1

Рисунок 2

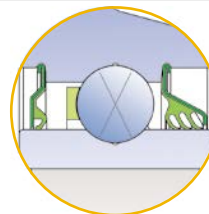
Рисунок 3

C= 29.6 кН
Co=21 кН

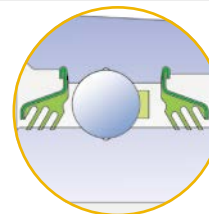
IL30	J	H/T	d	C	кг	Рисунок
IL30-95/6H-M20	95.5	6xM20	28	25.4	1.21	3
IL30-98/4T-B30	98	4xM12x1.25	-	-	0.905	1
IL30-98/5T-B30	98	5xM12x1.25	-	-	0.925	1
IL30-98/4H-B30	98	4xØ10	-	-	0.905	1
IL30-100/4T-M24x2	100	4xM10	30	27.5	1.52	2

ДОПОЛНИТЕЛЬНЫЕ ПАРАМЕТРЫ

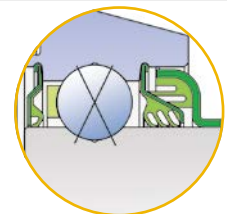
Стандартная конструкция уплотнения может быть усовершенствована с помощью применения трехкромочного уплотнения с обеих сторон.



уплотнение S/
трехкромочное
уплотнение



трехкромочное
уплотнение/
трехкромочное
уплотнение



уплотнение S/
двойное трехкромочное
уплотнение

ИНСТРУКЦИИ ПО МОНТАЖУ

- Момент затяжки болтов M12x1.25: 100 Нм.
- Момент затяжки гайки 300 Нм.
- Самостопорящиеся шестигранные гайки класса В (M22 и M24) с винтовой спиральной шайбой.

Необходимые инструменты:

- динамометрический ключ
- шестигранная головка: размер 19 (болты M12x1.25)
размер 32 (гайка M22)
размер 36 (гайка M24)



AGRO POINT IL40

НЕ ТРЕБУЮЩАЯ ОБСЛУЖИВАНИЯ СТУПИЦА

ОПИСАНИЕ ИЗДЕЛИЯ

Agro Point IL40 обладает высокими эксплуатационными характеристиками и является разработкой FKL для дисковых борон. Смазка и уплотнения рассчитаны на весь срок эксплуатации подшипника.

Оптимизированная конструкция на основе двухрядного радиально-упорного шарикового подшипника с фланцем и кассетного уплотнения обеспечивает изделию гораздо более продолжительный срок службы по сравнению со стандартным подшипниковым узлом.

ПРЕИМУЩЕСТВА

- Более продолжительный срок службы ступицы благодаря надежной системе уплотнений.
- Более высокая ударная прочность ступицы со стороны фланца благодаря более массивной ковanej крышке.
- Отсутствие необходимости технического обслуживания узла увеличивает срок службы и уменьшает расходы по его эксплуатации.
- Оцинкованная поверхность фланца, устойчивость к коррозии.
- Простота монтажа и замены.

РЕКОМЕНДУЕМЫЕ РАБОЧИЕ УСЛОВИЯ

- Скорость трактора: 5 ÷ 20 км/ч
- Интервал температур: -20 ÷ +50°C
- Диаметр диска: от 400 до 560 мм, для размеров диска от 500 до 560 мм только с упругой подвеской.



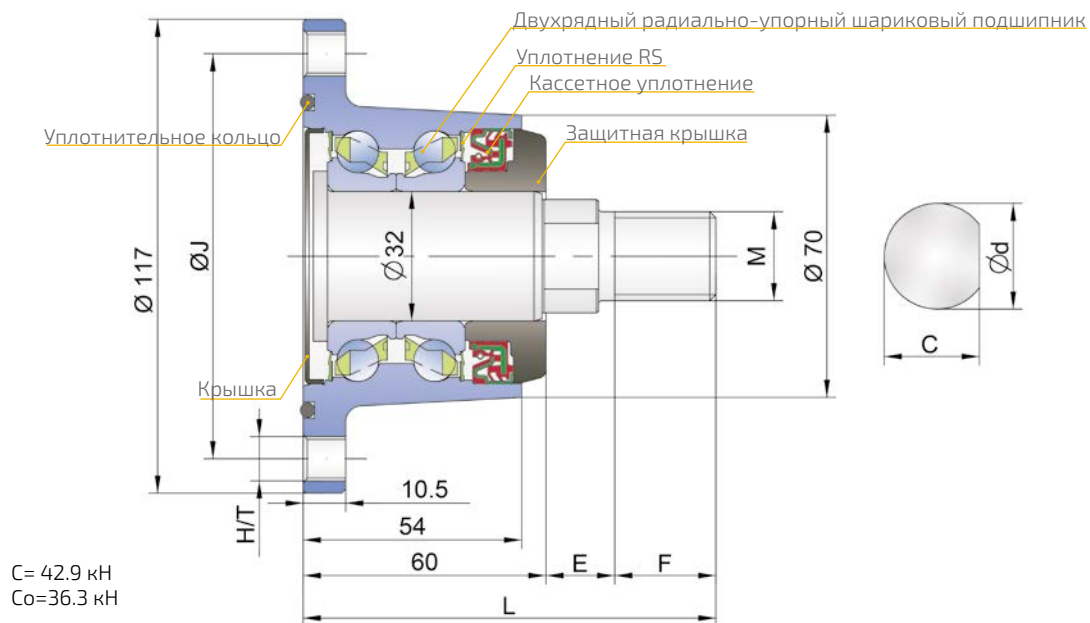
ЛУЧШИЕ ВОЗМОЖНОСТИ ДЛЯ ЭКОНОМИИ

- Сокращение расходов на сборку и эксплуатацию благодаря простоте монтажа и замены.
- Максимизация прибыли потребителя за счет использования ступицы высокого качества по оптимальной цене.



AGRO POINT IL40

НЕ ТРЕБУЮЩАЯ ОБСЛУЖИВАНИЯ СТУПИЦА

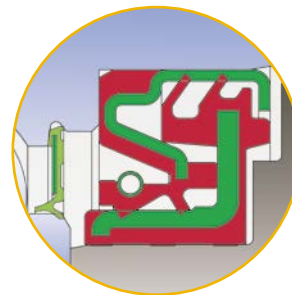


IL40	J	H/T	d	C	M	E	F	L	кг
IL40-98/4T-M22	98	4xM12x1.25	27.95	25.4	M22x1.5	17	25	102	2
IL40-98/5T-M22	98	5xM12x1.25	27.95	25.4	M22x1.5	17	25	102	2
IL40-98/6T-M22	98	6xM12x1.25	27.95	25.4	M22x1.5	17	25	102	2
IL40-98/4T-M24	98	4xM12x1.25	30	27.5	M24x2	17	29	106	2.55
IL40-98/5T-M24	98	5xM12x1.25	30	27.5	M24x2	17	29	106	2.55
IL40-98/6T-M24	98	6xM12x1.25	30	27.5	M24x2	17	29	106	2.55

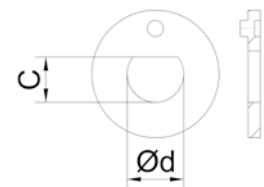
ДОПОЛНИТЕЛЬНЫЕ ПАРАМЕТРЫ

Варианты исполнения данной ступицы: применение в конструкции стандартного подшипника с различными диаметрами расположения крепежных отверстий, их видами и количеством.

Возможность поставки комплекта запасных частей: подшипник Agro Point, болты M12x1.25, шайба, гайка M22x1.5.



Уплотнение RS/
кассетное уплотнение



Возможен вариант
исполнения со специальной
стопорной шайбой

ИНСТРУКЦИИ ПО МОНТАЖУ

- Момент затяжки болтов M12x1.25: 100 Нм.
 - Момент затяжки гайки: 300 Нм.
 - Самостопорящиеся шестигранные гайки класса 8 (M22 и M24) с винтовой спиральной шайбой.
- Необходимые инструменты:
- динамометрический ключ
 - шестигранная головка: размер 19 (болты M12x1.25)
размер 32 (гайка M22)
размер 36 (гайка M24)



AGRO POINT IL40M

НЕ ТРЕБУЮЩАЯ ОБСЛУЖИВАНИЯ СТУПИЦА

ОПИСАНИЕ ИЗДЕЛИЯ

AGRO POINT IL40 M является усовершенствованным вариантом ступицы IL40 для дисковых борон. Смазка и уплотнения рассчитаны на весь срок эксплуатации. Оптимизированная конструкция на основе двухрядного шарикового подшипника с контактом в четырех точках, прочного фланца и кассетного уплотнения обеспечивает изделию гораздо более продолжительный срок службы по сравнению со стандартным подшипниковым узлом.

ПРЕИМУЩЕСТВА

- Более продолжительный срок службы ступицы благодаря надежной системе уплотнений.
- Более высокая ударная прочность ступицы по сравнению с IL40.
- Отсутствие необходимости технического обслуживания узла увеличивает срок службы и уменьшает расходы по его эксплуатации.
- Оцинкованная поверхность фланца, устойчивость к коррозии.
- Простота монтажа и замены.

РЕКОМЕНДУЕМЫЕ РАБОЧИЕ УСЛОВИЯ

- Скорость трактора: 5 ÷ 20 км/ч
- Интервал температур: -20 ÷ +50°C
- Диаметр диска: от 500 до 560 мм только с упругой подвеской.



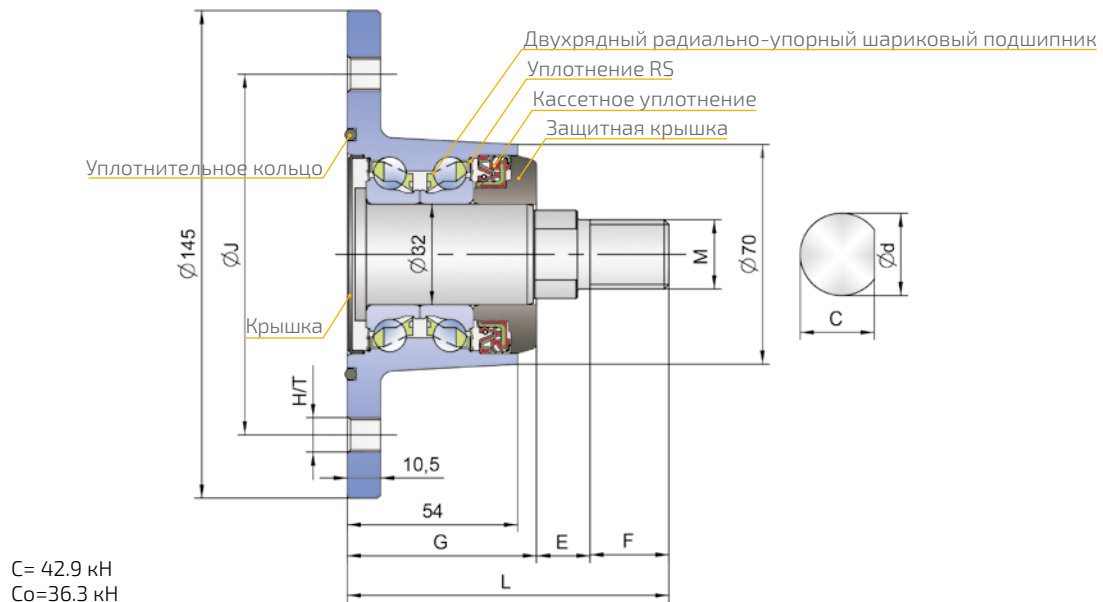
ЛУЧШИЕ ВОЗМОЖНОСТИ ДЛЯ ЭКОНОМИИ

- Сокращение расходов на сборку и эксплуатацию благодаря простоте монтажа и замены.
- Максимизация прибыли потребителя за счет использования ступицы высокого качества по оптимальной цене.



AGRO POINT IL40M

НЕ ТРЕБУЮЩАЯ ОБСЛУЖИВАНИЯ СТУПИЦА

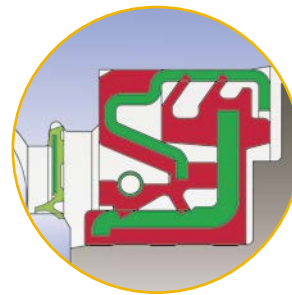


IL40M	J	H/T	d	C	M	E	F	G	L	кг
IL40-104/5T-M22x1.5-01	104	5xM12x1,25	27,95	25,4	M22x1,5	21	25	55	101	2,5
IL40-110/4H-M24x1.5	110	4x13	24	22,5	M24x1,5	35	20	74	129	2,8
IL40-110/4H-M30x2	110	4x13	35	32,4	M30x2	20	38	76	134	3,2
IL40-112/5T-M24x2	112	5xM12x1,5	30	28	M24x2	21	25	55	101	2,5
IL40-115/5H-M22x1.5	115	5x13	28	25,5	M22x1,5	28	18	55	101	2,5

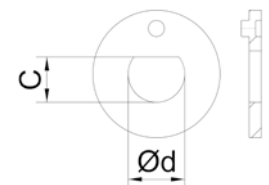
ДОПОЛНИТЕЛЬНЫЕ ПАРАМЕТРЫ

Варианты исполнения данной ступицы: применение в конструкции стандартного подшипника с различными диаметрами расположения крепежных отверстий, их видами и количеством.

Возможность поставки комплекта запасных частей: подшипник Agro Point, болты M12x1.25, шайба, гайка M22x1.5.



Уплотнение RS/
кассетное уплотнение



Возможен вариант
исполнения со специальной
стопорной шайбой

ИНСТРУКЦИИ ПО МОНТАЖУ

- Момент затяжки болтов M12x1.25: 100 Нм.
 - Момент затяжки гайки: 300 Нм.
 - Самостопорящиеся шестигранные гайки класса 8 (M22 и M24) с винтовой спиральной шайбой.
- Необходимые инструменты:
- динамометрический ключ
 - шестигранная головка: размер 19 (болты M12x1.25)
размер 32 (гайка M22)
размер 36 (гайка M24)



AGRO POINT IL50

НЕ ТРЕБУЮЩАЯ ОБСЛУЖИВАНИЯ СТУПИЦА ДЛЯ РЕЖУЩИХ ДИСКОВ

ОПИСАНИЕ ИЗДЕЛИЯ

Agro Point IL50 обладает высокими эксплуатационными характеристиками и является разработкой FKL для дисковых борон. Смазка и уплотнения рассчитаны на весь срок эксплуатации подшипника.

Оптимизированная конструкция на основе двухрядного радиально-упорного шарикового подшипника с фланцем и кассетного уплотнения обеспечивает изделию гораздо более продолжительный срок службы по сравнению со стандартным подшипниковым узлом.

ПРЕИМУЩЕСТВА

- Более продолжительный срок службы ступицы благодаря надежной системе уплотнений, а также увеличенная на 30% грузоподъемность по сравнению со ступицами такого же типа/размера, включая предшествующий тип IL2-117.
- Отсутствие необходимости технического обслуживания узла увеличивает срок службы и уменьшает расходы по его эксплуатации.
- Оцинкованная поверхность фланца, устойчивость к коррозии.
- Простота монтажа и замены.

РЕКОМЕНДУЕМЫЕ РАБОЧИЕ УСЛОВИЯ

- Скорость трактора: 5 ÷ 20 км/ч
- Интервал температур: -20 ÷ +50°C
- Диаметр диска: до 710мм (28") - от 630 до 710 мм только с упругой подвеской.



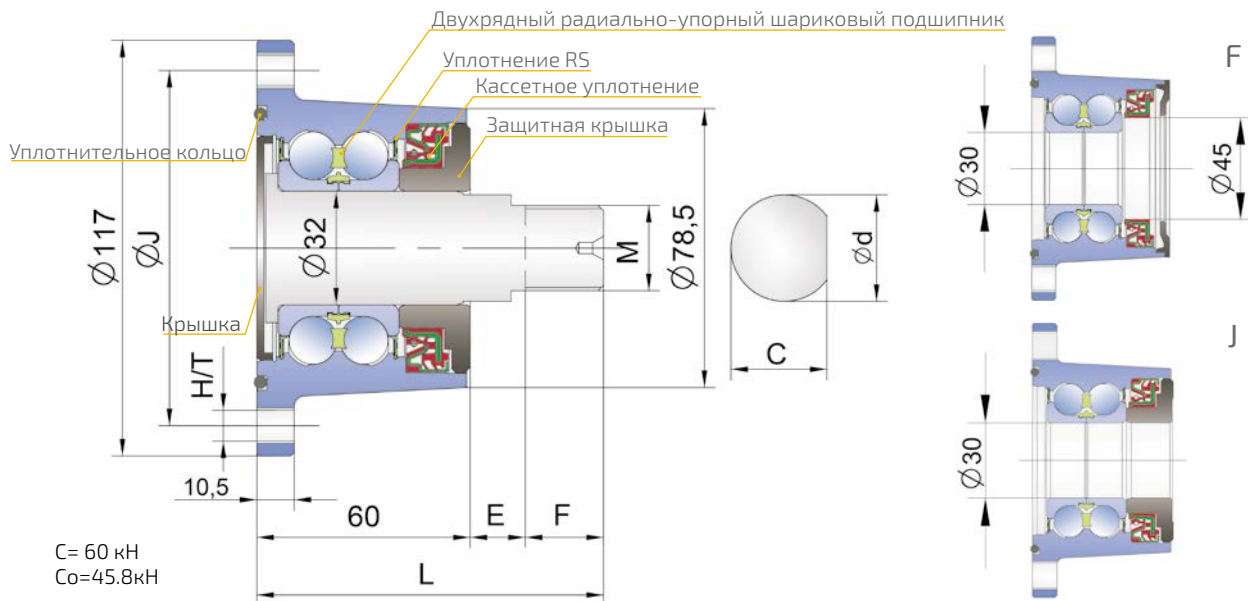
ЛУЧШИЕ ВОЗМОЖНОСТИ ДЛЯ ЭКОНОМИИ

- Сокращение расходов на сборку и эксплуатацию благодаря простоте монтажа и замены.
- Максимизация прибыли потребителя за счет использования ступицы высокого качества по оптимальной цене.



AGRO POINT IL50

НЕ ТРЕБУЮЩАЯ ОБСЛУЖИВАНИЯ СТУПИЦА ДЛЯ РЕЖУЩИХ ДИСКОВ

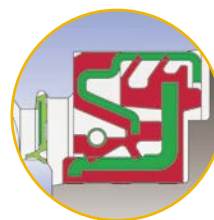


IL50	J	H/T	d	C	M	L	E	F	кг
IL50-98/4T-M22	98	4xM12x1.25	27.95	25.4	M22x1.5	102	17	25	2.5
IL50-98/5T-M22	98	5xM12x1.25	27.95	25.4	M22x1.5	102	17	25	2.5
IL50-98/6T-M22	98	6xM12x1.25	27.95	25.4	M22x1.5	102	17	25	2.5
IL50-98/6T-M22-113	98	6xM12x1.25	27.95	25.4	M22x1.5	113	28	25	2.6
IL50-98/4T-M24	98	4xM12x1.25	30	27.5	M24x2	106	17	29	2.55
IL50-98/5T-M24	98	5xM12x1.25	30	27.5	M24x2	106	17	29	2.55
IL50-98/6T-M24	98	6xM12x1.25	30	27.5	M24x2	106	17	29	2.55
IL50-98/4T-B30-F	98	4xM12x1.25	-	-	-	-	-	-	1.9
IL50-98/4T-B30-J	98	4xM12x1.25	-	-	-	-	-	-	2
IL50-100/4T-1"	100	4xM12x1.25	30	27.5	1" SAE14h	125	36	29	2.65
IL50-100/6T-M24-R	100	6xM10x1.25	30	27	M24x1.5	97,5	15,5	22	2.65
IL50-100/6T-M24-L	100	6xM10x1.25	30	27	M24x1.5-левая	97,5	15,5	22	2.65

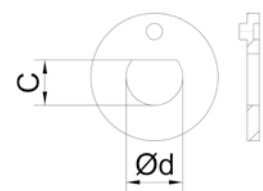
ДОПОЛНИТЕЛЬНЫЕ ПАРАМЕТРЫ

Варианты исполнения данной ступицы: применение в конструкции стандартного подшипника с различными диаметрами расположения крепежных отверстий, их видами и количеством.

Возможность поставки комплекта запасных частей: подшипник Agro Point, болты M12x1.25, шайба, гайка M22x1.5.



Уплотнение RS/
кассетное уплотнение



Возможен вариант
исполнения со специальной
сторонной шайбой

ИНСТРУКЦИИ ПО МОНТАЖУ

- Момент затяжки болтов M12x1.25: 100 Нм.
- Момент затяжки гайки: 300 Нм.
- Самостопорящиеся шестигранные гайки класса 8 (M22 и M24) с винтовой спиральной шайбой.

Необходимые инструменты:

- динамометрический ключ
- шестигранная головка: размер 19 (болты M12x1.25)
размер 32 (гайка M22)
размер 36 (гайка M24)



AGRO POINT IL50M

НЕ ТРЕБУЮЩАЯ ОБСЛУЖИВАНИЯ СТУПИЦА ДЛЯ РЕЖУЩИХ ДИСКОВ

ОПИСАНИЕ ИЗДЕЛИЯ

AGRO POINT IL50 M является усовершенствованным вариантом ступицы IL50 для дисковых борон. Смазка и уплотнения рассчитаны на весь срок эксплуатации. Оптимизированная конструкция на основе двухрядного шарикового подшипника с контактом в четырех точках, прочного фланца и кассетного уплотнения обеспечивает изделию гораздо более продолжительный срок службы по сравнению со стандартным подшипниковым узлом.

ПРЕИМУЩЕСТВА

- Более продолжительный срок службы ступицы благодаря надежной системе уплотнений.
- Более высокая ударная прочность ступицы со стороны фланца благодаря более массивной ковanej крышке.
- Отсутствие необходимости технического обслуживания узла увеличивает срок службы и уменьшает расходы по его эксплуатации.
- Оцинкованная поверхность фланца, устойчивость к коррозии.
- Простота монтажа и замены.

РЕКОМЕНДУЕМЫЕ РАБОЧИЕ УСЛОВИЯ

- Скорость трактора: 5 ÷ 20 км/ч
- Интервал температур -20 ÷ +50°C
- Диаметр диска: от 710мм (28") ; от 630 до 710 мм только с упругой подвеской.



ЛУЧШИЕ ВОЗМОЖНОСТИ ДЛЯ ЭКОНОМИИ

- Сокращение расходов на сборку и эксплуатацию благодаря простоте монтажа и замены.
- Максимизация прибыли потребителя за счет использования ступицы высокого качества по оптимальной цене.



AGRO POINT IL50M

НЕ ТРЕБУЮЩАЯ ОБСЛУЖИВАНИЯ СТУПИЦА ДЛЯ РЕЖУЩИХ ДИСКОВ

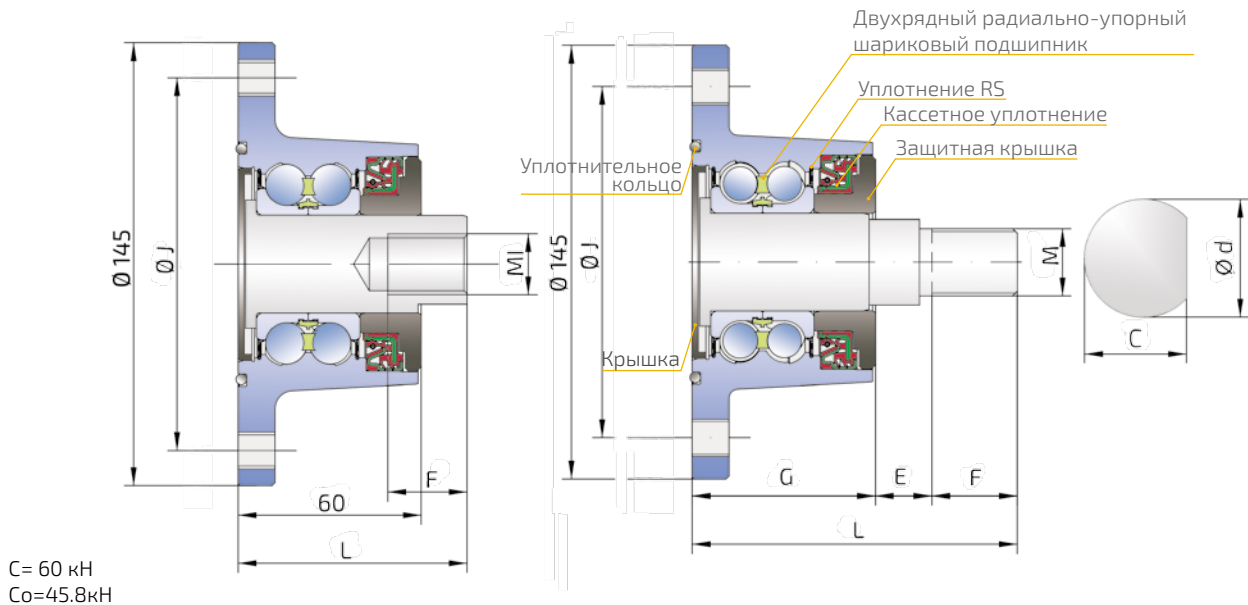


Рисунок 1

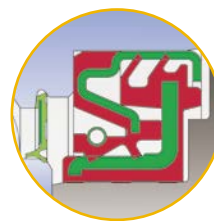
Рисунок 2

IL50M	J	H/T	d	C	M	MI	E	F	G	L	кг	Рисунок
IL50-110/4H-M24x1,5	110	4x13	24	22.5	M24x1.5	-	35	20	74	129	3.4	2
IL50-112/5T-M24x2	112	5xM12x1.5	30	28	M24x2	-	21	25	60	106	3.2	2
IL50-115/5H-M22x1,5	115	5x13	28	25.5	M22x1.5	-	28	18	60	106	3.2	2
IL50-120/6H-M24x1,5	120	6x13	30	27	M24x1.5	-	14.5	26	60	97.5	3	2
IL50-122/6T-M20x1,5	122	6xM12x1.25	31.3	29	-	M20x1.5	-	26	-	75	3	1
IL50-125/4T-M30x2	125	4xM12	30x30	-	M30x2	-	9.6	30.7	64	104.3	3.2	2

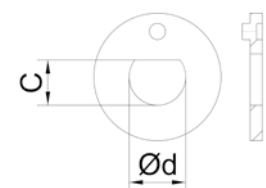
ДОПОЛНИТЕЛЬНЫЕ ПАРАМЕТРЫ

Варианты исполнения данной ступицы: применение в конструкции стандартного подшипника с различными диаметрами расположения крепежных отверстий, их видами и количеством.

Возможность поставки комплекта запасных частей: подшипник Agro Point, болты M12x1.25, шайба, гайка M22x1.5.



Уплотнение RS/
кассетное уплотнение



Возможен вариант
исполнения со специальной
сторонной шайбой

ИНСТРУКЦИИ ПО МОНТАЖУ

- Момент затяжки болтов M12x1.25: 100 Нм.
- Момент затяжки гайки: 300 Нм.
- Самостопорящиеся шестигранные гайки класса 8 (M22 и M24) с винтовой спиральной шайбой.

Необходимые инструменты:

- динамометрический ключ
- шестигранная головка: размер 19 (болты M12x1.25)
размер 32 (гайка M22)
размер 36 (гайка M24)



AGRO POINT IL60

НЕ ТРЕБУЮЩАЯ ОБСЛУЖИВАНИЯ СТУПИЦА ДЛЯ ТЯЖЕЛЫХ УСЛОВИЙ ЭКСПЛУАТАЦИИ

ОПИСАНИЕ ИЗДЕЛИЯ

Agro Point IL60 является усовершенствованным вариантом стандартной ступицы IL50 и предназначена для грубой почвообработки и дисков большого диаметра (более 710 мм или 28"), который рассчитан на эксплуатацию в неблагоприятных условиях.

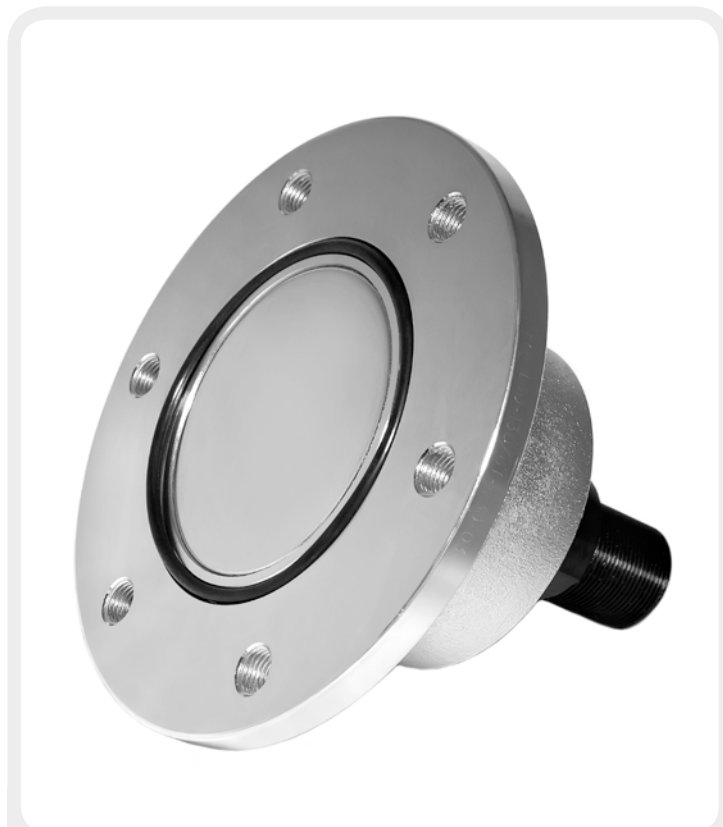
Сочетание надежных компонентов и кассетного уплотнения обеспечивает эксплуатацию ступицы в условиях увеличенных нагрузок и скоростей почвообработки. Уплотнения и смазка Agro Point IL60 рассчитаны на весь период эксплуатации. Срок службы данного подшипника в несколько раз превышает срок службы стандартного подшипника.

ПРЕИМУЩЕСТВА

- Увеличенная на 11% грузоподъемность по сравнению со ступицей IL50 в стандартном исполнении.
- Применение на валах большого диаметра.
- Отсутствие необходимости технического обслуживания увеличивает срок службы и минимизирует расходы по его эксплуатации.
- Оцинкованная поверхность фланца, устойчивость к коррозии.
- Простота монтажа и замены.

РЕКОМЕНДУЕМЫЕ РАБОЧИЕ УСЛОВИЯ

- Скорость трактора: 5 ÷ 20 км/ч
- Интервал температур: -20 ÷ +50°C
- Диаметр диска: до 910 мм (36")



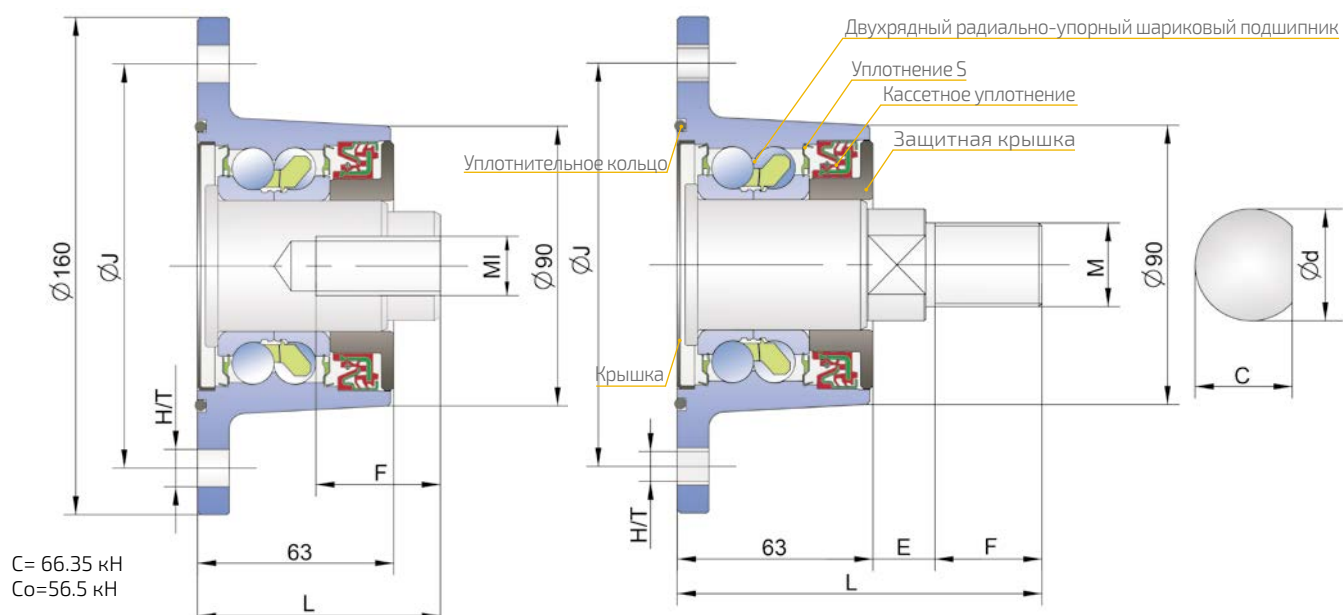
ЛУЧШИЕ ВОЗМОЖНОСТИ ДЛЯ ЭКОНОМИИ

- Сокращение расходов на сборку и эксплуатацию благодаря простоте монтажа и замены.
- Максимизация прибыли потребителя за счет использования ступицы высокого качества по оптимальной цене



AGRO POINT IL60

НЕ ТРЕБУЮЩАЯ ОБСЛУЖИВАНИЯ СТУПИЦА ДЛЯ ТЯЖЕЛЫХ УСЛОВИЙ ЭКСПЛУАТАЦИИ



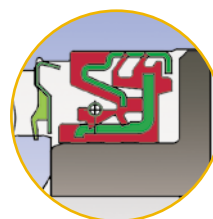
C = 66.35 кН
Co = 56.5 кН

IL60	J	H/T	d	C	M	MI	E	F	L	кг
IL60-00-M20X1.5	-	без отверстий	31	34.9	-	M20X1.5	-	40	78	4.2
IL60-120/4H-M20	120	4x11	34	31	-	M20	-	14	96	4.35
IL60-120/4x12.5H-M20	120	4x12.5	34	31	-	M20	-	14	96	4.35
IL60-122/6H-M24	122	6x12	35	32.5	M24x2	-	16.5	27	106.5	4.2
IL60-130/6T-M24	130	6xM12x1.25	30	28	M27x2	-	24.5	33.5	121	4.4
IL60-130/6T-M27	130	6xM12x1.25	35	33.5	M27x2	-	21	33.5	117.5	4.4
IL60-130/6T-M30-03	130	6xM12x1.25	40	37	M30x1.5	-	20	29	112	4.4
IL60-130/6T-M30-112-03	130	6xM12x1.25	40	37	M30x1.5	-	20	29	112	4.4
IL60-133/4H-3/4-16UNF	133.35	4x13.5	31	34.9	-	3/4-16UNF	-	40	78	4.1
IL60-140/5T-M27	130	6xM12x1.25	35	33.5	M27x2	-	21	33.5	117.5	4.4
IL60-140/6T-M27	130	6xM12x1.25	35	33.5	M27x2	-	21	33.5	117.5	4.4

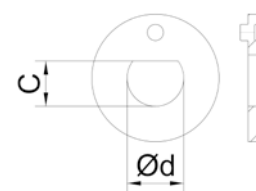
ДОПОЛНИТЕЛЬНЫЕ ПАРАМЕТРЫ

Варианты исполнения данной ступицы: применение в конструкции стандартного подшипника с различными диаметрами расположения крепежных отверстий, их видами и количеством.

Возможность поставки комплекта запасных частей: подшипник Agro Point, болты M12x1.25, шайба, гайка M22x1.5.



Уплотнение S/
кассетное уплотнение



Возможен вариант
исполнения со специальной
сторной шайбой

ИНСТРУКЦИИ ПО МОНТАЖУ

- Момент затяжки болтов M12x1.25: 100 Нм.
 - Момент затяжки гайки: 400 Нм.
 - Самостопорящиеся шестигранные гайки класса 8 (M24 и M27) с винтовой спиральной шайбой.
- Необходимые инструменты:
- динамометрический ключ
 - шестигранная головка: размер 19 (болты M12x1.25)
размер 36 (гайка M24)
размер 41 (гайка M27)



СТУПИЦЫ FKL С ФИКСИРУЮЩЕЙ ШАЙБОЙ

ИНСТРУКЦИИ ПО УСТАНОВКЕ

ОПИСАНИЕ ИЗДЕЛИЯ

Ступицы FKL для посевной и почвообрабатывающей техники разработаны для максимально агрессивных условий эксплуатации. Благодаря достаточному на весь период эксплуатации запасу смазки, надежной системе уплотнений и эффективной защите от коррозии необходимость обслуживания ступиц отсутствует.

Комплексная система уплотнений обеспечивает герметичную защиту от проникновения влаги и загрязняющих частиц при любых погодных условиях в течение всего срока эксплуатации.

3D МОДЕЛЬ



Специальная предохранительная шайба FKL блокирует проворачивание оси, фиксирует в процессе затяжки гайки и обеспечивает осевое усилие в 6 тонн.

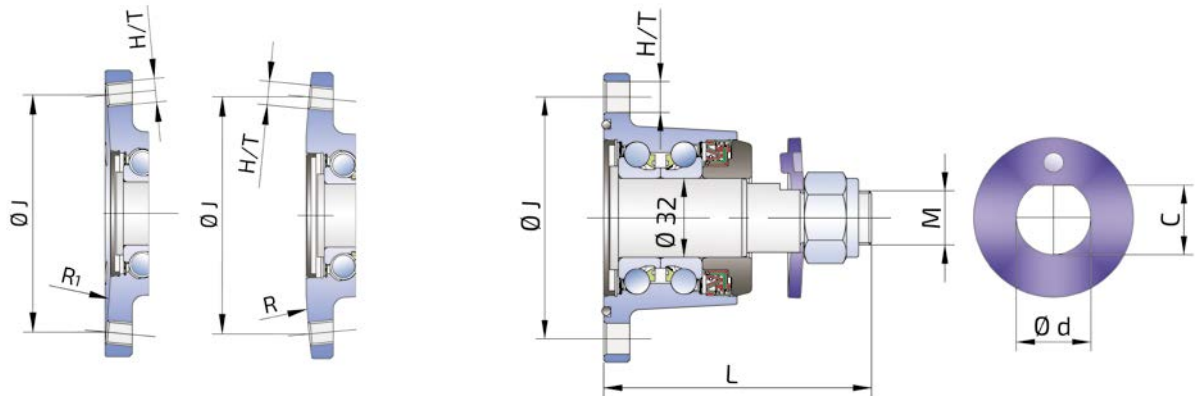


ПРЕИМУЩЕСТВА

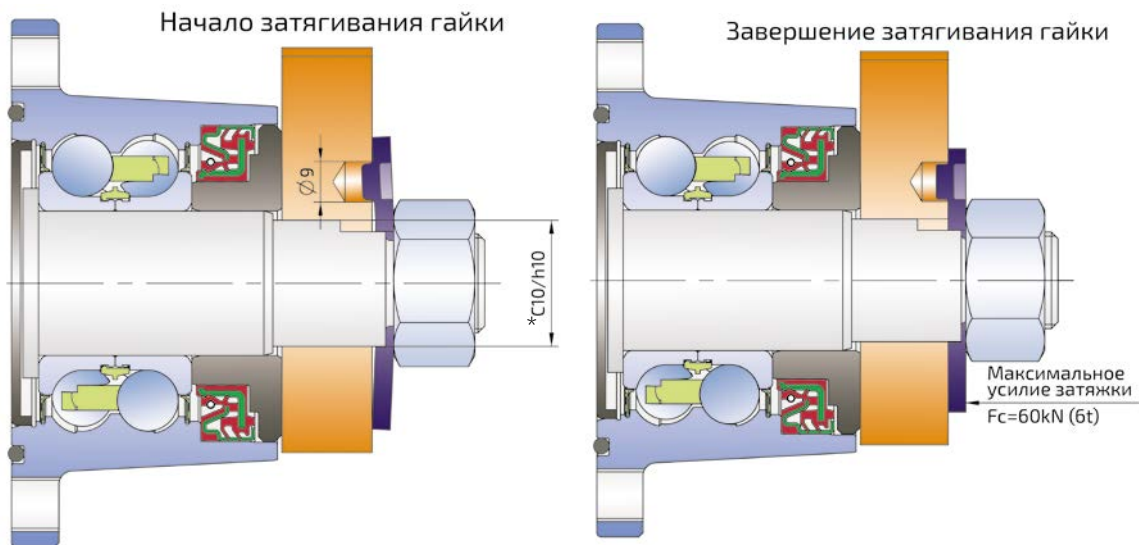
- Нет необходимости в D-образном отверстии на опоре. Необходимы только два просверленных отверстия, одно на оси и дополнительное отверстие диаметром Ø9 мм.
- Применяется только сверление.
- Обеспечение осевого усилия для поддержания указанного зазора в подшипнике в течение всего срока службы.
- Правильный монтаж ступицы значительно увеличивает срок ее эксплуатации.

СТУПИЦЫ FKL С ФИКСИРУЮЩЕЙ ШАЙБОЙ

ИНСТРУКЦИИ ПО УСТАНОВКЕ



IL60	J	H/T	d	C	M	L	R	R ₁	кг
IL40-98/5H-M22-04	98	4xM12x1.25	28.2	25.6	M22x1.25	108.5	-	-	2.4
IL50-120/6T-M24x2-04-R633	120	6xM12x1.25	30.2	28.2	M24x2	129	-	633	3.5
IL50-120/6T-M24x2-04-R633-114	120	6xM12x1.25	30.2	28.2	M24x2	114	-	633	3.55
IL50-120/6T-M24x2-04-R635-149	120	6xM12	30.2	28.2	M24x2	149	635	-	3.6



РЕКОМЕНДАЦИИ

*Рекомендуемые допуски оси и отверстий согласно стандартам ISO: C10/h10.

Для основных типоразмеров: 28 40

C10=+0.194/+0.11

h10=0/-0.084

ИНСТРУКЦИИ ПО МОНТАЖУ

При установке необходимо обеспечить ровные поверхности в пределах 0,2 мм с двух сторон.

Колебание толщины опоры должно находиться в пределах, установленными стандартами для стальных пластин.

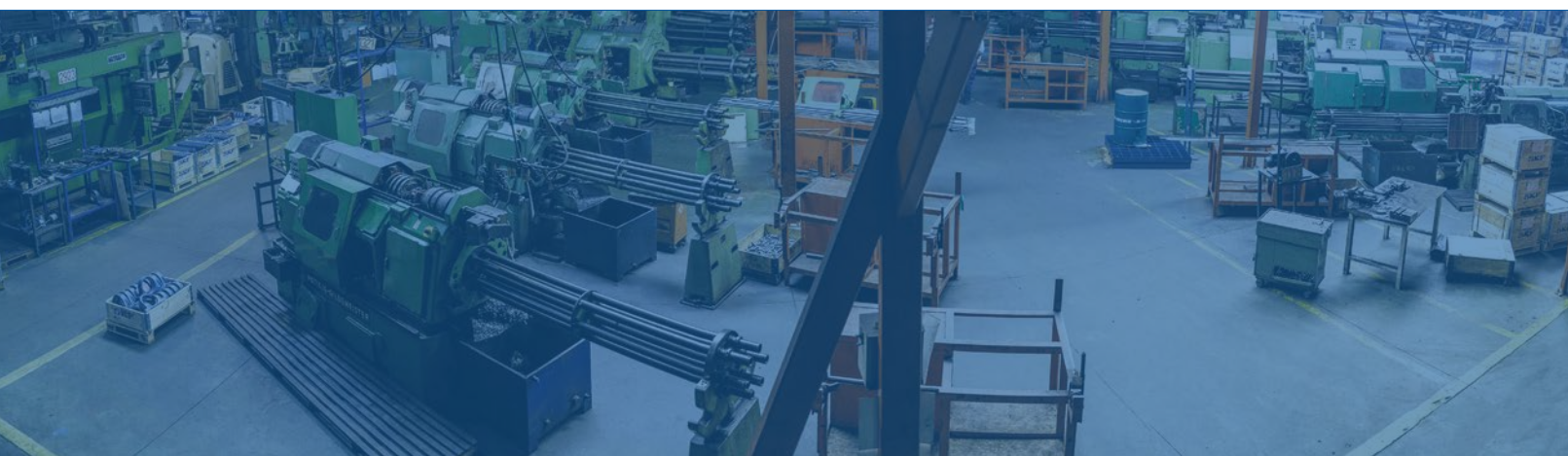
Рекомендуемый момент затяжки винтов:

M	M6	M8	M10	M12	M16
Нм	16	28	56	98	175

Рекомендуемый момент затяжки гаек:

M	M22	M24	M27	M30	M33
Нм	300	300	400	400	400

- Гайка для установки подшипника, так же как и винты для установки диска на фланце, должны быть затянуты с указанным моментом.



Официальный дилер торговой марки FKL


РОССИЙСКАЯ ФЕДЕРАЦИЯ
390000 г. Рязань
трасса М5 «Урал» 197 км
Окружная дорога, строение 2
+7 (4912) 46-37-07, 46-37-06

FKL RYAZAN

WWW.RZFKL.RU

info@rzfkl.ru


 facebook.com/rzfkl.ru

 twitter.com/RZFKL

 vk.com/rzfkl

 instagram.com/rzfkl.ru

 youtube.com/rzfklru

 ok.ru/rzfkl